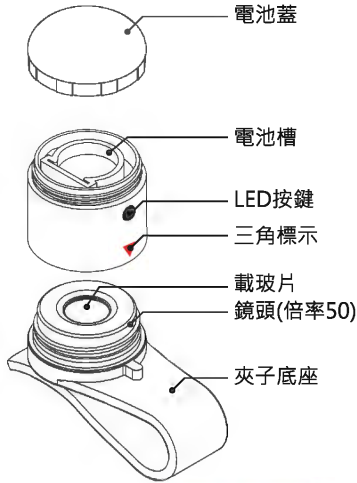


# 笠民優速測唾液微型排卵顯微鏡檢器(未滅菌)

## U-TEST 使用說明書

### • 產品部位說明



### 貼心叮嚀

- 初次使用本產品需先取下鏡片保護膜。



- 請先拍照記錄一個排卵週期，熟悉自己的唾液結晶圖像(因為每個人的唾液結晶形狀、粗細、分佈多寡都有些許差異)，之後再拍照記錄判斷結晶圖形可以更正確。  
一個排卵週期的定義：從經期來的第一天拍照記錄，直到下一次經期來的第一天。

### • 使用步驟

1. 選擇適合手機機型(iphone、Android) 並掃描任一個QR Code下載APP 或是到 [www.panpac.com.tw](http://www.panpac.com.tw) 下載安裝於手機

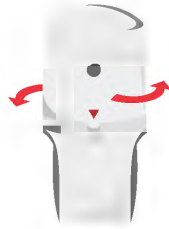


支援系統與機型  
Android 4.4以上  
系列大部分機型



支援系統與機型  
ios 8.0 以上  
iphone 4s以上  
系列大部分機型

2. 逆時針轉1圈筒身即打開



3. 塗唾液時，請輕點載玻片中心即可。並等待5分鐘變乾



4. 將U-TEST對準手機鏡頭並且按下LED燈開關



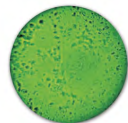
按下LED燈按鍵同時會發光表示已開啟

備註：  
若使用完畢忘記關掉時  
LED燈2分鐘後自動熄滅

5. 跟著APP教學引導完成拍照與收集檢測照片紀錄

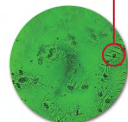


6. APP提供使用者結晶圖形參考及下次排卵期前後幾天提醒使用



#### 非排卵期

在這期間，手機螢幕會看到唾液中的顆粒，完全沒有羊齒狀結晶。



#### 羊齒狀結晶

#### 過渡期

會出現些許的羊齒狀結晶，但不會佈滿整個鏡頭畫面。代表未來的3-4天以後可能會是高峰期。這段期間，APP會提醒您做測試。



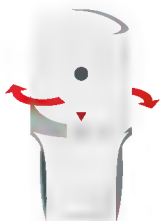
#### 排卵期

會看到手機螢幕上幾乎佈滿羊齒狀結晶。表示進入排卵期，可將照片記錄在手機APP裡。供下次排卵期來臨參考。

7. 使用完畢沾溼紙巾擦拭乾淨即可



8. 順時針旋轉三角形標示對準凸點即是關上



### • 換電池步驟

1. 逆時針旋轉打電池蓋



2. 用手指由內向外碰觸彈片電池即可彈起

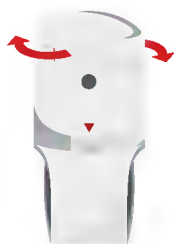


3. 將新電池有“+”符號面朝上斜插入壓下即可固定

CR-1220  
3V  
+



4. 順時針旋轉電池蓋即是更換完畢



### • 注意事項

1. 最佳使用時機：  
起床時使用，不可先刷牙與進食。
2. 若未在起床時使用，需隔3小時未進食、喝水、抽菸，方可測試唾液。
3. 塗唾液時輕點載玻片中心即可，不要來回塗抹，以免影響圖像難以觀測正確。
4. 塗抹唾液須注意不能只塗一邊，造成不便觀察。



5. 塗抹唾液時，唾液不能有泡沫，以免影響觀測清晰。



6. 當出現以下畫面並非本產品問題，調整手機鏡頭設定，輕碰手機螢幕對焦，或是調整手機曝光度(EV值)使曝光度降低即可。



7. 服用含雌激素類藥物期間測得結果不做參考。
8. 月經期、懷孕期、哺乳期間測得結果不做參考。
9. 不要轉借本產品，以免傳染疾病和影響檢測結果的正確性。
10. 結晶圖像難以判斷時，可隔幾個小時另外檢測，必要時諮詢客服和婦科醫生。

### • 符號說明



廢棄物送至專業回收處理廠

### • 檢測原理

醫學臨床研究與實驗顯示，女性在排卵期時體內激素分泌會增多，並且會使得唾液中某些鹽類產生結晶圖形，利用產品本身之鏡頭放大功能與手機連結能清楚顯示羊齒狀結晶物影像，並可儲存，就可以檢測排卵期。

### • 產品特色

- 多國專利設計：新型專利證書號數：M518066  
新型專利技術報告案號：104217332 e01
- 結合手機相機可馬上紀錄並隨即調閱
- 搭配貼心APP可於下次排卵期前後幾天提醒
- 使用不需繁瑣尿液樣本，更不需購買補充零件
- 無人體侵入性，是最自然安全檢測排卵期與非排卵期的方法
- 載玻片為德國進口超硬玻璃，可用一般紙巾擦拭不傷鏡片、不留刮痕

### • 製造商與藥商名稱與資訊

藥商：  
笠民實業有限公司委託策茂股份有限公司製造  
地址：  
新北市汐止區大同路三段204號8樓  
電話：886-2-8647-1300  
傳真：886-2-8647-2770  
製造商：  
策茂股份有限公司  
地址：  
新北市汐止區大同路三段202號6樓之2

### • 本產品榮獲德國2016年紅點生命科學類 (Life science)設計大獎



reddot award 2016  
winner